

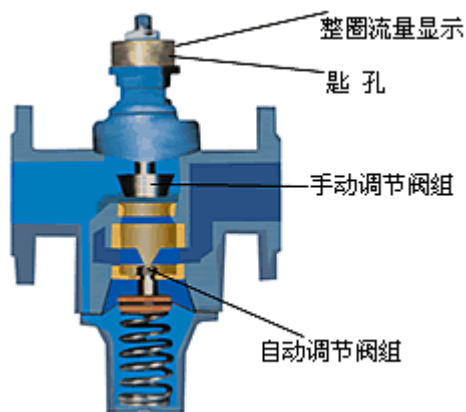
上海立诺防腐阀门制造有限公司

ZL-4M自力式流量控制阀（动态流量平衡阀）

■ 产品概述

ZL-4M 自力式流量控制阀（动态流量平衡阀）

ZL-4M（ZL47F）系列自力式流量控制阀是一种自动恒定流量的水力工况平衡用阀。可按需求设定流量，并将通过阀门的流量保持恒定。应用于集中供热、中央空调等水系统中，使管网的流量调节一次完成，把调网工作变为简单的流量分配。免除了热源切换时的流量重新分配工作，有效地解决管网的水力失调。



技术参数和性能

性能及特点

- 1、控制流量精度 $\pm 5\%$;
- 2、按被控管线需要设定流量，并可锁定设定状态；
- 3、自动消除管线的富余压头；
- 4、分支管线间流量调节互不干扰；
- 5、直接的开启圈数和流量数字显示；
- 6、公称压力：1.6MPa、2.5MPa；
- 7、介质温度：0~150℃；
- 8、工作压差：20-600KPa；
- 9、阀体材质：灰铸铁、碳素铸钢、锻压铜合金；
- 10、内件材质：铜合金、不锈钢。

上海立诺防腐阀门制造有限公司

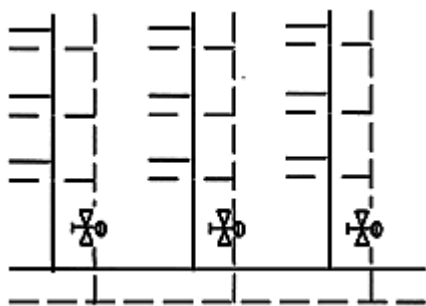
ZL-4M自力式流量控制阀（动态流量平衡阀）

DN	结构长度 (mm)	恒定流量范围 (m³/h)
20	110	0.1~1.5
25	125	0.2~2
32	180	0.5~4
40	200	1~6
50	230	2~10
65	290	3~15
80	310	5~25
100	350	10~35
125	400	15~50
150	480	20~80
200	495	40~160
250	622	75~300
300	698	100~450
350	787	200~650

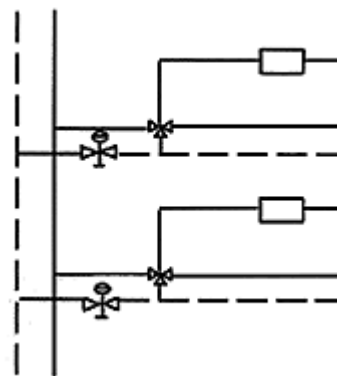
选型说明

尽可能不变径选用，在流量过低时可考虑缩径选用。

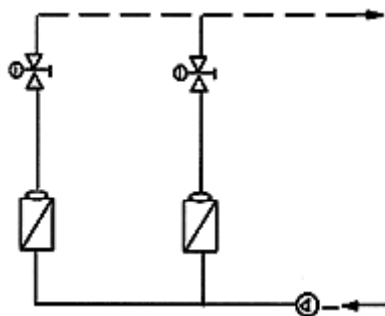
应用举例



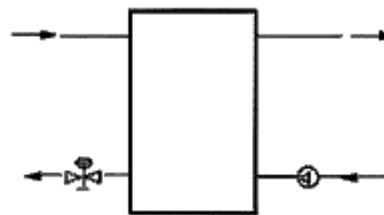
安装在热水（冷水）立管上，控制每一立管的流量



安装在热水（冷水）立管上，控制每个区域的三通阀开或关时，其它区域不受影响



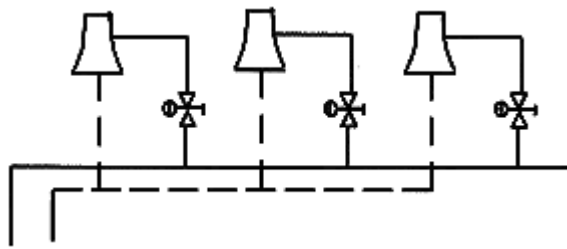
安装在制冷系统冷水管上，平衡各蒸发器的冷水流量



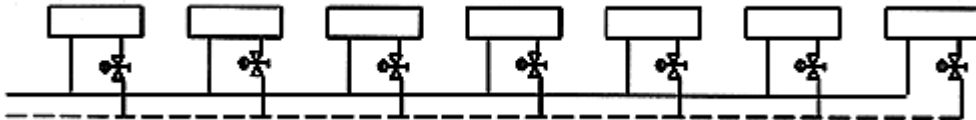
安装在热力站的一次侧，控制热力站的流量

上海立诺防腐阀门制造有限公司

ZL-4M自力式流量控制阀（动态流量平衡阀）



安装在冷却塔供水管上，平衡各冷却塔冷却水量



安装在热水（冷水）网一次系统、二次系统上，控制各支线或各末端如散热器、风机盘管的流量